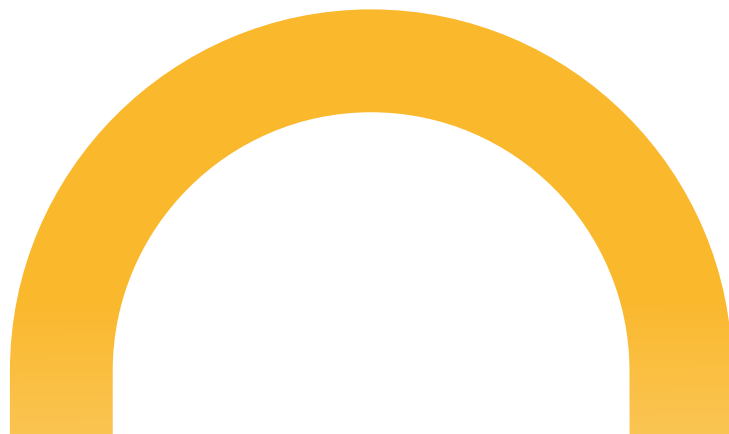




réussir ensemble

04	Qui sommes-nous ?
05	Dom Sortais en chiffres...
06	Nos atouts et nos singularités
09	Nos valeurs
10	Notre histoire
12	Le plan du site
14	Notre projet d'établissement
16	La Pastorale
17	Le restaurant scolaire et l'internat
18	L'ouverture à l'international
20	Les parcours de formation
21	Les sports
22	Le collège
23	Le lycée général et technologique
24	Les filières métier
29	L'association des parents APEL
30	Les témoignages
31	Les infos pratiques



ÉDITO DU CHEF D'ÉTABLISSEMENT

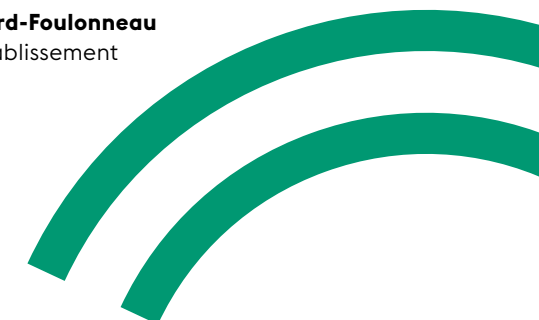
Dom Sortais un lieu privilégié d'éducation au service de l'enseignement et de la formation de la personne humaine

Nous sommes convaincus que l'école est un lieu indispensable à la construction d'une société plus juste et plus harmonieuse où chaque être est différent et chaque personne une richesse. Un établissement scolaire est un lieu de vie qui facilite l'accès à la connaissance et offre une diversité de chemins pour mener à la réussite.

UNE ÉCOLE OUVERTE À TOUS
UNE ÉCOLE QUI FAIT GRANDIR
UNE ÉCOLE CATHOLIQUE
UNE ÉCOLE ANCRÉE DANS SON TERRITOIRE
UNE ÉCOLE OUVERTE SUR NOTRE MONDE
UNE ÉCOLE INNOVANTE ET DYNAMIQUE

Bienvenue chez nous !

Sophie Bossard-Foulonneau
Chef d'établissement



Qui est Dom Sortais ?

DOM GABRIEL SORTAIS, UN HOMME DE FOI ET DE CONVICTION 1902 - 1963

André Sortais, de son nom de baptême, est un personnage honorable dans l'histoire des Mauges et du Choletais, où il a joué plusieurs rôles déterminants. Né près de Paris en 1902, il perd ses parents très jeune, ce qui renforce sa grande dévotion à la vierge Marie.

Après son service militaire, en 1924, il se rend auprès de l'abbé Constantin de l'abbaye de Bellefontaine (Bégréolles-en-Mauges), où il reçoit l'habit et choisit le nom de Marie-Gabriel. 7 ans plus tard, il est ordonné prêtre et bientôt nommé prieur de l'abbaye. En 1936, tout juste âgé de 34 ans, il devient le père abbé de Bellefontaine, alors qu'il n'a pas l'âge requis par Rome. Il se verra tout de même accordé ce titre grâce à une dispense et une bénédiction de l'évêque d'Angers, Monseigneur Rumaud. L'Abbé Dom Gabriel Sortais sera à la tête de l'abbaye pendant près de 16 années, jusqu'en 1952 et marquera l'histoire de l'établissement religieux.

Lorsque la seconde guerre mondiale éclate en 1939, Dom Sortais va contribuer à maintenir le patriotisme dans la région. Il sera un des personnages les plus efficaces et les plus écoutés de la résistance dans les Mauges et le Choletais. Son action sera déterminante lors de la libération de Cholet en 1944.

Une fois la guerre terminée, Dom Sortais est sollicité par le préfet pour siéger au comité de libération de la ville de Cholet qu'il va accepter, non pas par goût des honneurs, mais pour éviter les excès qui ont eu lieu à cette période et les injustices.

Le 7 novembre 1951, Dom Sortais est élu abbé général de l'ordre des Cisterciens réformés (les Trappistes), qui compte 4 100 religieux et 16 000 moniales. Il doit alors, à son grand regret, quitter Bellefontaine quelques mois plus tard, pour rejoindre Rome. Il y mourra subitement, le 13 novembre 1963, à 61 ans, lors du concile Vatican II.

Dom Gabriel Sortais est une grande figure monastique du XX^e siècle et un homme de la résistance qui a marqué de son empreinte notre territoire. En l'honneur de ce personnage, notre ensemble scolaire emprunte son nom en 2009, à l'occasion de la fusion entre le Collège Charles de Foucauld, le Lycée Général et Technologique Notre Dame de Bonnes Nouvelles et le Lycée Professionnel Le Pinier Neuf.

QUI SOMMES-NOUS ?

Dom Sortais est un établissement scolaire privé rassemblant quatre unités pédagogiques

Un collège

Un lycée d'enseignement général et technologique

Un lycée professionnel

Un centre de formation pour apprentis et adultes (CFA-CFP)

De la 6^e à la vie professionnelle, nous accueillons un public large et varié - des enfants jusqu'aux adultes : élèves, étudiants, apprentis, stagiaires et salariés

4

5

LE SAVIEZ-VOUS ?

Dom Sortais en chiffres...

1710
Année de création

1800
Élèves, étudiants, stagiaires et apprentis

170
Enseignants et formateurs

80
Nombre de personnels : administration, entretien, restauration...

4
Centres de documentation et d'information (CDI)

4
sites d'enseignements répartis sur 12 hectares

1
restaurant scolaire, zéro déchet

2
chapelles

2
Internats et 150 places

Des infrastructures dédiées à la pratique du sport

1 terrain de sport

1 gymnase

1 salle de musculation

1 dojo

1 salle de tennis de table

BIENVENUE À DOM SORTAIS

Les atouts et les singularités de notre établissement

Des dizaines de générations d'élèves ont fréquenté nos bancs de l'école et ont participé à l'écriture de notre Histoire. En constante évolution et en perpétuelle mutation, Dom Sortais réunit à la fois une pédagogie de qualité et un environnement privilégié pour offrir toutes les conditions de la réussite.

1 Une formation tout au long de la vie

Un élève peut ainsi débiter son cursus en 6^e au collège, poursuivre par un CAP, enchaîner un Bac Pro au lycée professionnel, terminer par un BTS au lycée technologique et revenir quelques années plus tard pour suivre une formation diplômante pour adultes au CFP. Changer de métier, se reconvertir... à l'heure où notre monde évolue vite, notre établissement offre la possibilité de se réorienter vers un nouveau projet professionnel.

Dom Sortais, ce sont 4 unités pédagogiques pour offrir une richesse et une diversité de voies de formation, d'enseignement, d'apprentissage et d'éducation.

2 Un cadre exceptionnel

12 hectares de verdure, un patrimoine identitaire, une architecture alliant subtilement l'ancien et le moderne, Dom Sortais offre à ses 1 850 élèves et apprenants un cadre scolaire exceptionnel. L'établissement dispose d'équipements structurants et de qualité où chaque unité pédagogique s'inscrit dans un environnement distinct et bien particulier.

Aéré, mais ne formant qu'une unité, Dom Sortais se veut à taille humaine où enfants et adultes se sentent bien.

3 L'excellence des résultats

Dom Sortais est reconnu pour la réussite de ses élèves, la qualité et le sérieux de l'enseignement dispensé. Chaque année, les résultats aux examens confirment que l'établissement jouit d'une excellente formation. Que ce soit en enseignement général, avec un taux de réussite de plus de 99 % au Bac ou en formation professionnelle où régulièrement des élèves gagnent les médailles au concours régionaux ou nationaux des meilleurs apprentis.

Notre équipe éducative est engagée et s'implique pour que chaque apprenant trouve sa voie et le succès personnel.

4 Une proximité affichée

Notre ancrage territorial et la pérennité de notre institution font que Dom Sortais appartient au paysage local. C'est une grande maison où élèves, enseignants, personnels et familles se côtoient, échangent et nouent des relations. L'accueil a ici tout son sens et nous nous attachons particulièrement au suivi individualisé et personnalisé de chacun. Accompagner les élèves, les étudiants et les apprentis, les écouter, rendre-compte aux familles et aux entreprises nous permet d'entretenir le lien et de garder le contact.

Dom Sortais, c'est également une relation très forte avec nos partenaires. Collectivités, entreprises et acteurs locaux, les partenariats sont nombreux et ce réseau nous permet d'entretenir des relations « gagnant/gagnant ».

5

L'épanouissement de nos apprenants

Plus qu'un enseignement, nous proposons un cadre de vie pour que chacune et chacun puisse s'épanouir pleinement.

UN INTERNAT pouvant accueillir près de 150 jeunes où le vivre-ensemble s'apprend et se construit au sein d'un climat bienveillant et dans un environnement convivial. Suivi rigoureux et encadrement sérieux alternent avec temps de loisirs et activités de détente.

LE SPORT a toujours été important au sein de notre établissement. Les nombreuses options proposées, que ce soit en athlétisme, en basket, en football ou en natation, permettent aux élèves de s'entraîner et de progresser. Nos jeunes font d'ailleurs régulièrement briller les couleurs de notre établissement grâce à leurs résultats et podiums lors des championnats de France UGSEL.

UNE RESTAURATION privilégiant le « fait maison » et les circuits-courts. Chaque jour, ce sont plus de 1 500 repas qui sont servis dans un restaurant scolaire inauguré en septembre 2021.

LA DÉCOUVERTE ET L'ACCÈS À LA CULTURE est un droit essentiel que nous défendons ardemment. Nous organisons régulièrement des sorties ou des séjours culturels afin que nos élèves puissent apprendre et découvrir autrement.

Aide, écoute et bienveillance, **LA VIE SCOLAIRE** au sein de Dom Sortais a une place particulière. Nous la considérons comme un lieu d'échange privilégié entre les élèves et le personnel d'éducation.



6

Une histoire de plus de 300 ans

Si notre histoire remonte à 1710 et explique la solidité de nos racines, la réputation de notre établissement et le lien fort avec notre territoire, c'est aussi une institution moderne qui a su évoluer et s'adapter à notre époque. Faire fi des individualités en fusionnant plusieurs entités existantes pour construire un seul projet commun.

Réussir ensemble, unir nos forces et nos atouts au profit du collectif!

NOS VALEURS

Ce qui nous distingue et nous rassemble

Dom Sortais, établissement privé d'enseignement catholique sous contrat avec l'État, est au service de l'Homme et de son éducation. Le projet de l'École catholique nous appelle à reconnaître chaque personne dans ce qu'elle a d'unique. Il nous invite à la placer au cœur du projet d'établissement pour lui permettre de s'accomplir.

L'accompagnement

La bienveillance

Le respect

La responsabilité

L'espérance

Le partage



NOTRE HISTOIRE

Quelques dates clés pour mieux comprendre l'évolution de notre établissement

1710

Création du collège de Bel Air
par l'abbé François Chollet

1870

Le collège de Bel Air devient le petit
séminaire, à savoir une école
secondaire regroupant collège et lycée

2009

Le lycée professionnel et le CFP
du Pinier Neuf rejoignent le collège
et le lycée d'enseignement général
et technologique et forment l'Ensemble
Dom Sortais

2004

Fusion du collège d'Elbée
et du collège NDBN
qui deviennent le collège
Charles de Foucauld

1988

Le collège du Pinier
devient collège d'Elbée

2012

Ouverture
de la première
section en
apprentissage

1888

Création de l'école
pour les filles

1958

Création d'un Collège
d'enseignement général
qui s'installe sur le site
du Pinier en 1964

1969

Le petit séminaire devient
officiellement l'institution
Notre Dame de Bonnes Nouvelles

Fondation sur le site
du Pinier d'un Collège
d'enseignement technique
(CET)

1980

Le CET devient LEP
(Lycée d'enseignement
professionnel)

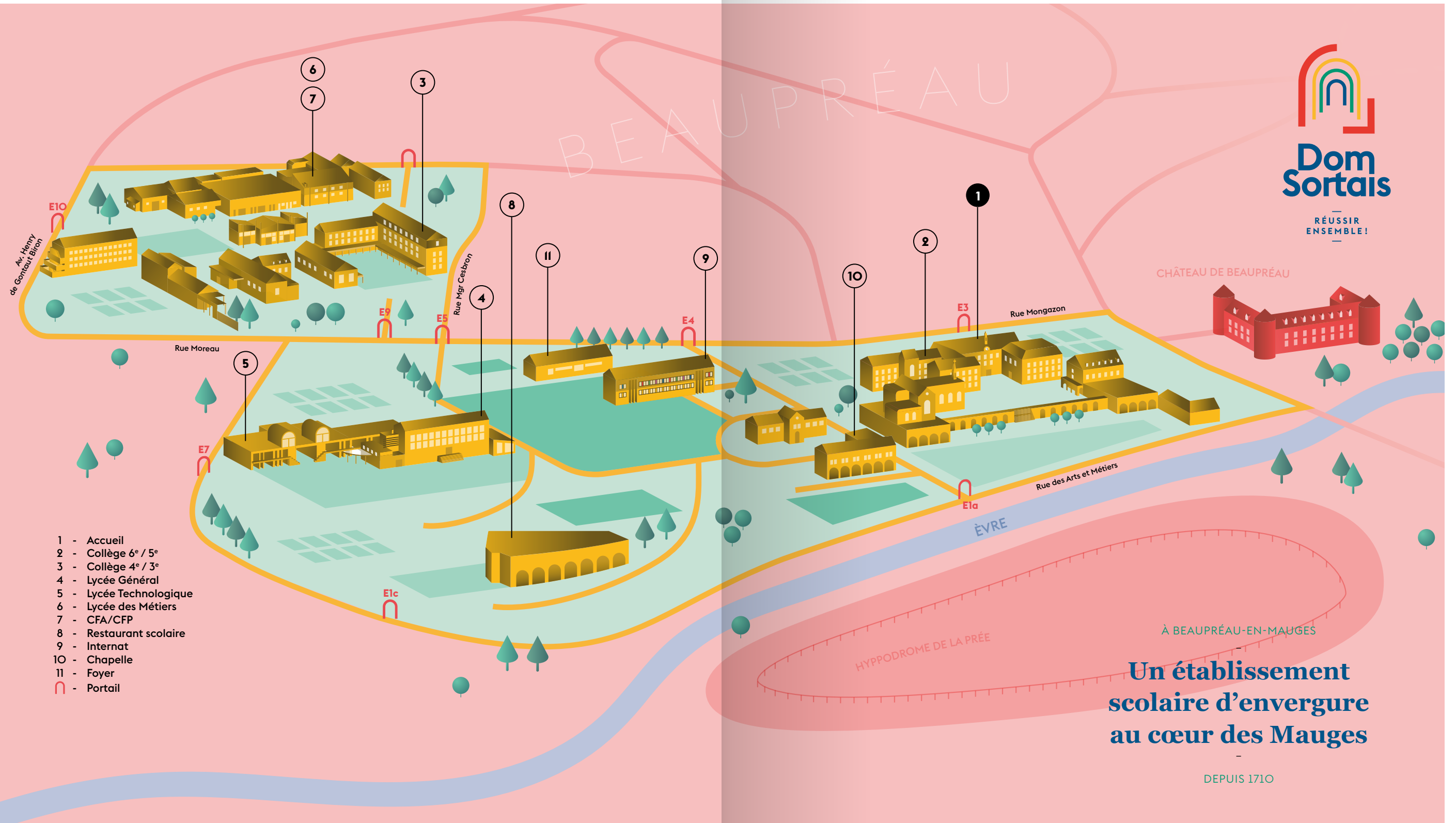
1987

Création d'un lycée technologique
au sein de l'institution Notre Dame
de Bonnes Nouvelles



2021

Une nouvelle identité
visuelle et un nom
unique : Dom Sortais



- 1 - Accueil
- 2 - Collège 6° / 5°
- 3 - Collège 4° / 3°
- 4 - Lycée Général
- 5 - Lycée Technologique
- 6 - Lycée des Métiers
- 7 - CFA/CFP
- 8 - Restaurant scolaire
- 9 - Internat
- 10 - Chapelle
- 11 - Foyer
- ⌋ - Portail

À BEAUPRÉAU-EN-MAUGES

**Un établissement
scolaire d'envergure
au cœur des Mauges**

DEPUIS 1710



LE PROJET D'ÉTABLISSEMENT

Instruire, éduquer et former, mais aussi et surtout écouter, accompagner et guider...

Dom Sortais est un lieu privilégié d'éducation au service de l'enseignement et de la formation de la personne humaine. Nous sommes attachés à développer les facultés intellectuelles et techniques de nos élèves, à inculquer l'importance et la signification des valeurs, à promouvoir le sens des responsabilités et à préparer nos apprenants à la vie professionnelle.

INSTRUIRE, ÉDUCER ET FORMER, MAIS AUSSI ET SURTOUT ÉCOUTER, ACCOMPAGNER ET GUIDER...

Notre rôle est de participer à la construction intellectuelle, spirituelle et morale de nos apprenants.

Pour mener à bien cette mission, nous avons défini les conditions et les moyens dans lesquels nous souhaitons inscrire les nouvelles orientations de notre projet d'établissement.

UN PROGRAMME QUI FIXE LES PRIORITÉS DE DOM SORTAIS À TRAVERS 4 AXES :

axe 1

L'éco-responsabilité et la citoyenneté

Responsabiliser chacune et chacun aux enjeux sociétaux et environnementaux
Ex : participer à l'éco-citoyenneté avec la ville de Beaupréau-en-Mauges

Réduire nos déchets et diminuer notre empreinte carbone

Ex : aller vers le zéro déchet, inciter le tri sélectif et la baisse de consommation de papier

Valoriser l'espace végétal et naturel de l'établissement

Ex : mettre des tables, des bancs et rendre l'espace vivant (animaux, maisons insectes etc...)

Développer les énergies vertes et adopter une démarche E3D (École en Démarche de Développement Durable)

Ex : poursuivre l'isolation des bâtiments et l'installation de cellules de détection

axe 3

Le bien-être et le cadre de vie

Promouvoir le respect et instaurer la bienveillance

Ex : se respecter, respecter l'autre

Proposer des lieux de vie agréables et améliorer le cadre et l'environnement scolaire

Ex : améliorer l'internat en proposant un hébergement de qualité pour les adultes et en limitant le nombre d'élèves par chambre (2 maxi)

Savoir accueillir et mettre en place des actions dans ce sens

Ex : sensibiliser aux gestes et aux attitudes au sein de Dom Sortais (bonjour, merci, au revoir, partager, accueillir, échanger, etc)

Prendre soin de la personne et favoriser son bien-être

Ex : accroître les lieux d'écoute (élèves, professeurs et personnels) : vie scolaire, infirmière / psychologue, conseiller d'orientation...

axe 2

La pédagogie et l'épanouissement personnel

Faire grandir et accompagner l'élève à donner le meilleur de lui-même

Ex : accompagner l'élève dans son projet personnel et faciliter son orientation (conseiller d'orientation, interventions de professionnels, ...)

Former et faire monter en compétence le personnel et l'équipe éducative

Ex : favoriser une formation régulière des personnels (enseignants et personnel OGEC)

Améliorer la démarche pédagogique et adapter les méthodes et les outils

Ex : adapter le matériel pédagogique et améliorer l'accès au numérique

axe 4

La proximité et les partenariats

Associer les parents à la vie de l'établissement

Ex : mettre en place des lieux d'échanges : conseil de classe, instances (APEL, OGEC, Conseil d'Établissement)

Développer le lien et le réseau d'entreprise

Ex : rapprocher les réalités de l'établissement aux réalités de l'entreprise.

Renforcer les actions avec les partenaires locaux

Ex : collaborer aux événements culturels, sociaux, sportifs, municipaux...

Développer la communication en interne et en externe

Ex : communiquer sur la vie de l'établissement en interne et favoriser son rayonnement extérieur



LA PASTORALE

Être à l'écoute de chacun...

EN LIEN AVEC LE PROJET ÉDUCATIF DE DOM SORTAIS, LA PASTORALE A POUR OBJECTIF DE FAIRE GRANDIR LES JEUNES HUMAINEMENT ET SPIRITUELLEMENT.

- > En offrant à tous, la possibilité de découvrir le Christ,
- > En mettant à la disposition de ceux qui le désirent, les moyens adaptés pour grandir dans la foi.

DES ACTIVITÉS

De la catéchèse, des temps forts, un week-end en abbaye, des temps d'aumônerie, des rencontres avec des témoins, des pèlerinages...

L'AUMÔNERIE

Le jeudi midi et le vendredi, un temps de célébration ou de partage est proposé pour tous, suivi d'un repas pour les lycéens.

DES CÉLÉBRATIONS

Ouvertes à tous, ces célébrations sont préparées et animées par les jeunes en lien avec l'animatrice pastorale et les prêtres référents :

- > À la rentrée : messe et bénédiction des cartables
- > À Noël : messe, décoration de l'établissement et spectacle de Noël
- > À Pâques : action solidaire « bol de riz » et messe
- > En fin d'année scolaire : messe

DES PROJETS SOLIDAIRES

En collaboration avec les équipes pédagogiques et éducatives qui permettent de développer la responsabilité et l'ouverture au monde, par des actions concrètes comme « bol de riz » au profit d'associations locales

UNE ÉQUIPE DE FEMMES ET D'HOMMES ENGAGÉS

Le conseil pastoral pour Dom Sortais est composé du Chef d'établissement, des 4 adjoints à la direction, 2 prêtres référents, d'un diacre et d'une animatrice en Pastorale. Ce conseil décide des grandes orientations pastorales proposées aux jeunes et au personnel de l'établissement.

UN RESTAURANT
SCOLAIRE ZÉRO DÉCHET

Bien manger pour mieux vivre...



Le restaurant scolaire a ouvert ses portes à la rentrée 2021.

1600 élèves
et **80** professeurs

y déjeunent quotidiennement et 125 petits-déjeuners et dîners sont servis chaque jour aux internes de l'établissement.

Des locaux ergonomiques, respectueux de l'environnement en matière de consommation d'énergie et agréables acoustiquement.



Éco-pâturage avec des moutons, des chèvres et des poules.

L'INTERNAT

Profiter d'un lieu de vie agréable...

110 chambres
150 places

UN SUIVI RIGOREUX,
UN ENCADREMENT SÉRIEUX
ET UN REGARD BIENVEILLANT

LE LIEN AVEC LES FAMILLES

DES TEMPS DE LOISIRS



Pour les élèves de Terminale : sorties possibles tous les mercredis de 13h à 17h et le soir de 15h15 à 18h50.

Pour les activités extra-scolaires : possibilité pour les élèves qui ont une activité extra-scolaire, sportive ou culturelle, de suivre des entraînements ou de s'inscrire auprès de clubs locaux (sports, musique, théâtre...) et de participer à ces activités après les cours en semaine.

OUVERTURE À L'INTERNATIONAL

S'ouvrir sur le monde...

Dom Sortais est tourné vers l'international et propose à ses apprenants une ouverture vers d'autres cultures.

Des séjours éducatifs



BELGIQUE - BRUXELLES



ITALIE - ROME

Des projets

Des échanges



ROYAUME-UNI - OXFORD

Des correspondants



ALLEMAGNE - MANNHEIM

Des découvertes



ESPAGNE - BARCELONE

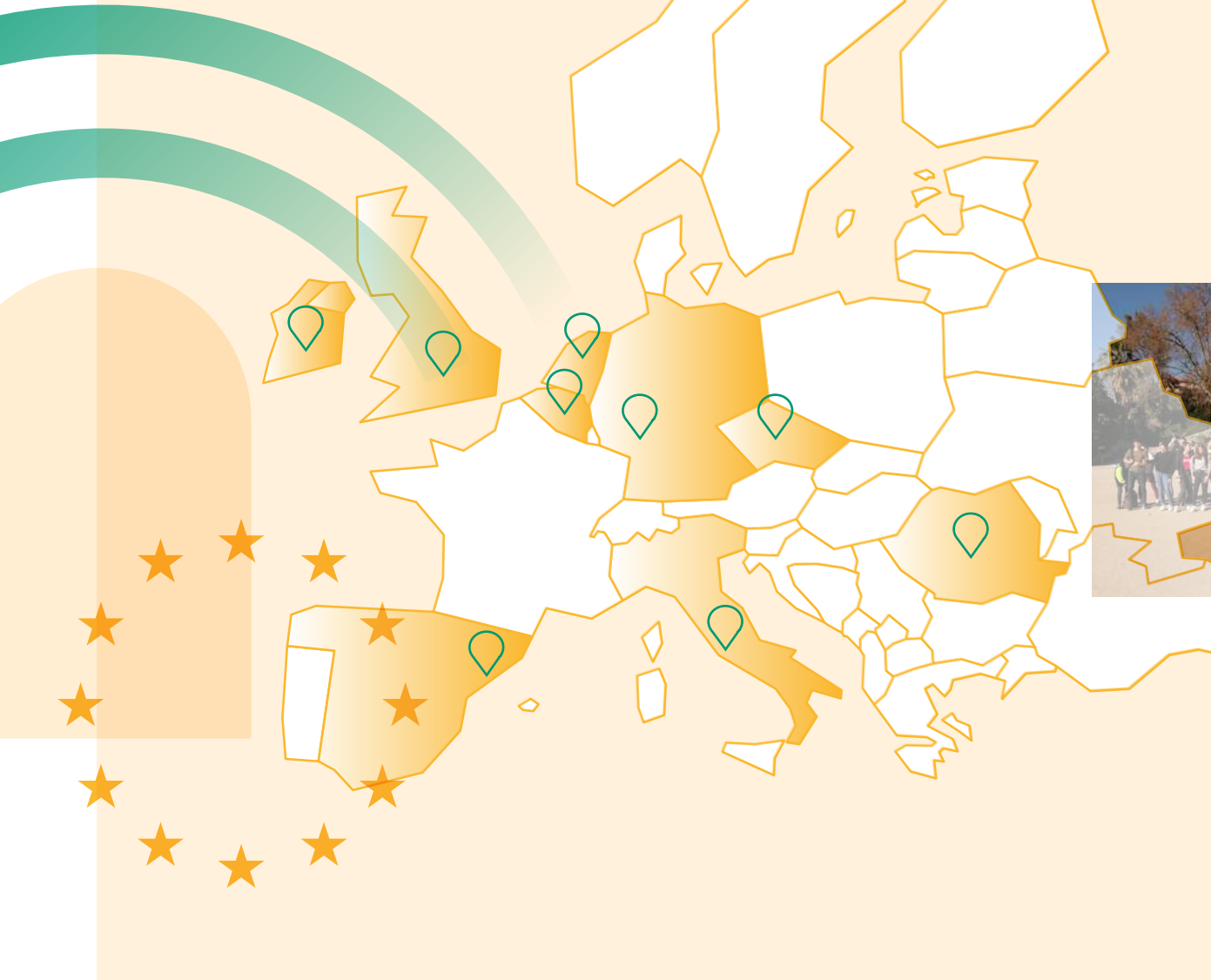
Des menus du monde entier



RÉPUBLIQUE TCHÈQUE - PRAGUES

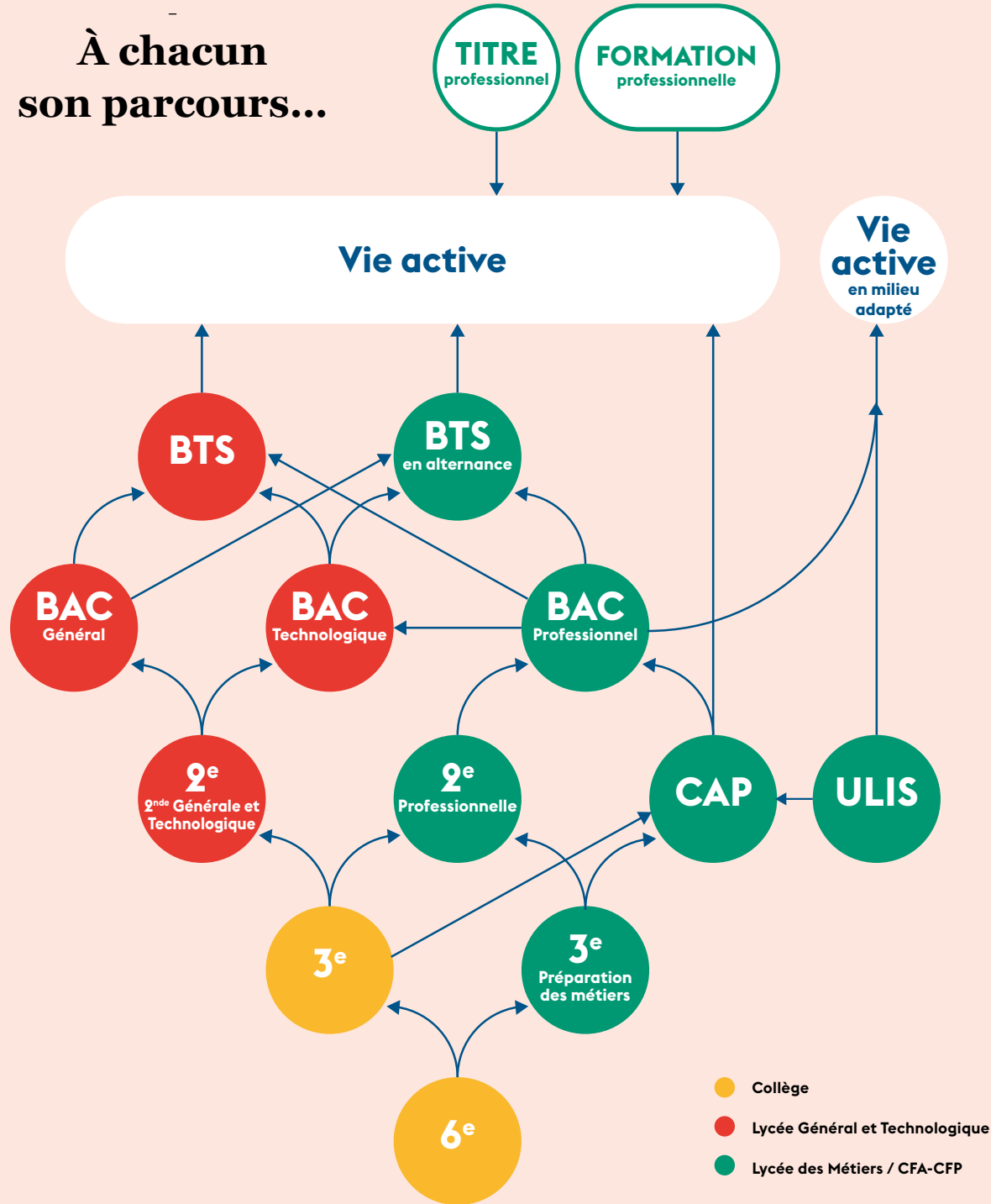
OPTIONS ET SPÉCIALISATIONS

- > **Classe bilingue Allemand + Anglais** (dès la 6^e)
- > **Langues et cultures Européennes (LCE ANGLAIS)** (dès la 5^e)
- > **Section Européenne en langue anglaise + DNL maths** (lycée)
- > **Latin, Italien, Espagnol, Anglais, Allemand**



LES DIFFÉRENTS PARCOURS DE FORMATION À DOM SORTAIS

À chacun son parcours...



LE SPORT

Pour apprendre autrement...

Du sport pour découvrir, échanger et partager



ATHLÉTISME

Au collège
(atelier dès la 6^e)

Au lycée
(en option ou en Section Sportive Scolaire dès la 2^{nde})



FOOT

Au collège
(atelier en 6^e et 5^e)
Foot féminin

Au lycée
(option dès la 2^{nde})



NATATION

Au collège
(atelier dès la 6^e)

Au lycée
(atelier dès la 2^{nde})



BASKET

Au lycée
(option dès la 2^{nde})



LE COLLÈGE

Un enseignement général de qualité de la 6^e à la 3^e

DES OPTIONS ET DES SPÉCIALISATIONS

- > Classe bilingue allemand + anglais (dès la 6^e)
- > Option LCE Anglais (Langues et Cultures Européennes) (dès la 5^e)
- > Option FCA (Français Cultures Antiques)
- > Option Latin (dès la 5^e)

DES PARCOURS ADAPTÉS

- > Un dispositif ULIS (Unité Localisée pour l'Inclusion Scolaire) (de la 6^e à la 3^e) et ULIS PRO (1 année après le 3^e)
- > Une 4^e et une 3^e découverte professionnelle
- > Une aide aux devoirs / Un dispositif devoirs faits
- > Un accompagnement spécifique pour les élèves aux besoins particuliers

UN PARCOURS « AVENIR » À VIVRE

- > Des visites d'entreprise
- > Un forum des métiers
- > Des périodes de stage
- > Des tables rondes pour découvrir les lycées
- > Des visites de lycées professionnels et technologiques
- > Soirée de l'orientation enfants/parents
- > Ateliers Orientibus

DES ATELIERS

- > Ateliers EPS : Athlétisme – Natation – Foot féminin (dès la 6^e)
- > Atelier CPS (Citoyenneté Prévention Sécurité) (en 5^e et 4^e)
- > Ateliers robotiques
- > Mardis midi de l'entreprise
- > Pratiques artistiques : chorale, théâtre, art et lecture

UNE 3^e PRÉPA METIERS

Cette classe permet aux jeunes d'avancer dans leur projet d'orientation, en découvrant et en essayant différents corps de métiers. Chaque semaine, le programme s'articule autour d'un enseignement général (22h) et professionnel (6h).

Les élèves découvrent les différentes spécialités proposées au Lycée des Métiers afin de construire leur projet d'orientation vers la voie professionnelle ou par l'apprentissage.

Énergie (chaud et froid)

Maintenance agricole et espaces verts

Maintenance industrielle

Technologie

Électricité

Dessin Construction

Chaque année, ce sont également 4 semaines de stage proposées en milieu professionnel.

HORAIRES du Lycée des Métiers, page 24

Retrouvez toutes les informations en détail sur le site internet : www.domsortais.fr

HORAIRES DES COURS

Lundi, mardi, jeudi et vendredi : 8h45 - 12h45 / 14h10 - 17h15
Mercredi : 8h50 - 11h55



LE LYCÉE GÉNÉRAL ET TECHNOLOGIQUE

Choisir la voie de la réussite pour ses études secondaires

APRÈS LA SECONDE, OPTER POUR LA VOIE GÉNÉRALE OU LA VOIE TECHNOLOGIQUE

La voie générale

60 % d'enseignement général et 40 % d'enseignement de spécialité

Options ou ateliers facultatifs

10 spécialités à Dom Sortais :

- > Éducation, Physique, Pratiques et Cultures Sportives (EPPCS)
- > Histoire-Géographie, Géopolitique et Sciences Politiques
- > Humanités, Littérature et Philosophie
- > Langues, Littératures et Cultures Étrangères
 - > Mathématiques
 - > Numérique
- > Sciences Informatiques (NSI)
 - > Physique-Chimie
- > Sciences de la Vie et de la Terre (SVT)
 - > Sciences de l'Ingénieur (SI)
 - > Sciences Économiques et Sociales

3 spécialités à choisir en Première et 2 en Terminale

La voie technologique

55 % d'enseignement technologique et 45 % d'enseignement général

Options ou ateliers facultatifs

Bac Sciences et Technologies de l'Industrie et du Développement Durable (STI2D) :

- > Spécialité Physique-Chimie et Maths (Première et Terminale)
- > Spécialité Innovation Technologique (IT) / Ingénierie et Développement Durable (I2D) (en Première)
- > Spécialité Ingénierie, Innovation et Développement Durable (I2I2D) axée AC/EE/ITEC (en Terminale)

UNE OUVERTURE À L'INTERNATIONAL

- > Anglais, Allemand, Espagnol et Italien
- > Section européenne en langue anglaise avec DNL Mathématiques
- > Classe bilingue Allemand
- > Option Latin

DES OPTIONS

- > Option Arts Plastiques
- > Option EPS : Foot – Basket – Athlétisme
- > SSS Athlétisme (Section Sportive Scolaire)
- > Options Technologiques en Seconde : SI (Sciences de l'Ingénieur) / CIT (Création et Innovation Technologique)
- > Option Cinéma-Audiovisuel
- > Option DGEMC (Droit et Grands Enjeux du Monde Contemporain) (Terminale)
- > Option Mathématiques complémentaires/expertes (Terminale)

DES ATELIERS

- > Natation
- > Brevet d'Initiation Aéronautique (BIA)

HORAIRES DES COURS

Du lundi au vendredi :
7h55 - 11h55 / 13h15 - 17h15

Retrouvez toutes les informations en détail sur le site internet : www.domsortais.fr



FILIÈRE MÉTIER

Secteur MAINTENANCE

La maintenance consiste à s'assurer du bon fonctionnement des machines et des matériels, dans des secteurs très variés. Il peut s'agir de machines agricoles, de machines et d'équipements industriels, d'engins de manutention ou de travaux publics ou encore de matériels de parcs et jardins.

La maintenance, ce sont :

- > Des machines et des procédés de haute technicité,
- > Des besoins de demain,
- > Un secteur dynamique qui se réorganise

Dom Sortais propose les formations suivantes :

Maintenance Industrielle

Bac Pro Maintenance des Systèmes de Production Connectés - MSPC	Lycée des métiers
Titre Technicien de Maintenance Industrielle - TMI	CFA/CFP
BTS Maintenance des Systèmes de Production - MSP	CFA/CFP
Les modules de l'automatisme et de la maintenance	CFA/CFP

Maintenance des Matériels Agricoles

CAP Maintenance des Matériels - MM	Lycée des métiers
Bac Pro Maintenance des Matériels Agricoles - MMA	Lycée des métiers
BTSA Génie des Équipements Agricoles - GDEA	CFA/CFP*
BTS Techniques et Services en Matériels Agricoles - TSMA	CFA/CFP

Maintenance des Matériels d'Espaces Verts

Bac Pro Maintenance des Matériels d'Espaces Verts - MMEV	Lycée des métiers
--	-------------------

* CFA/CFP en partenariat avec l'Institut Rural

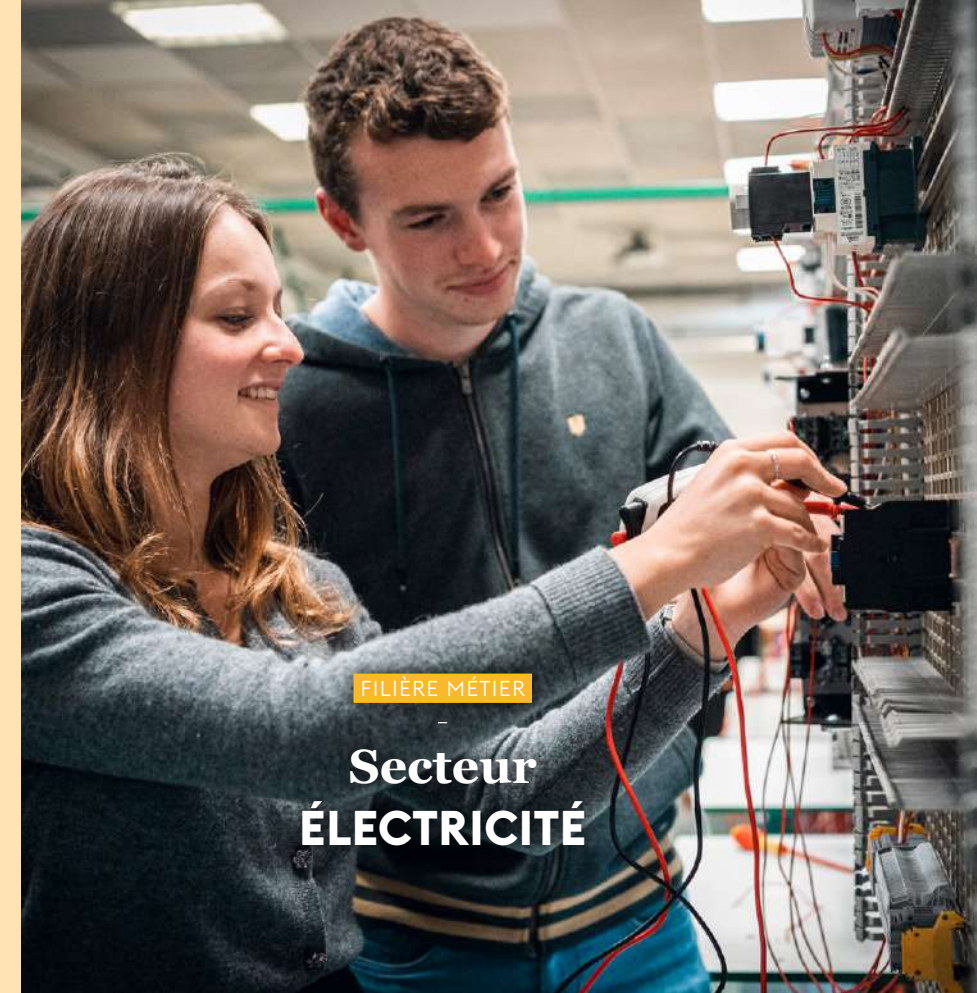


HORAIRE LYCÉE DES MÉTIERS

Lundi :
8h50 - 11h55 / 13h15 - 17h15
Mardi, jeudi, vendredi :
7h55 - 11h55 / 13h15 - 17h15
Mercredi : 7h55 - 11h55

Horaires CFA/CFP
Du lundi au jeudi :
8h - 17h15
Vendredi :
8h - 16h15

Retrouvez les fiches formations
sur le site internet : www.domsortais.fr



FILIÈRE MÉTIER

Secteur ÉLECTRICITÉ

Emplois à la clé, évolutions professionnelles, travail en équipe, secteur moderne et innovant, riche en rencontres, savoir-faire de plus en plus en pointe, le secteur de l'électricité est en plein essor !

Aujourd'hui, les métiers de l'électricité regroupent :

- > La transition énergétique
- > Les bâtiments connectés
- > Les réseaux de communication
- > La cybersécurité
- > Les automatismes

Dom Sortais propose les formations suivantes :

CAP Électricien -EL	Lycée des métiers / CFA/CFP
Bac Pro - Métiers de l'Électricité et de ses Environnements Connectés - MELEC	Lycée des métiers / CFA/CFP
Bac Sciences et Technologies de l'Industrie et du Développement Durable, spécificité Énergie et Environnement - STI2D-EE	Lycée technologique
BTS Fluides Energies Domotique Option C : Domotique et Bâtiments Communicants - FED-DBC	Lycée technologique / CFA/CFP*
Les modules d'électricité	CFA/CFP
Les modules de la prévention et sécurité	CFA/CFP

* CFA/CFP en partenariat avec l'École Schneider Electric



FILIÈRE MÉTIER

Secteur ÉNERGIE

De la gestion de projet à la maintenance, de l'ingénierie d'exploitation à la vente, de nombreux professionnels sont recherchés aussi bien par les géants du secteur que par les PME ou les centres de recherche.

La filière énergie, c'est :

- > L'accès à de nombreux métiers
- > L'assurance de travailler pour un secteur très porteur

Dom Sortais propose les formations suivantes :

Thermique / Chauffage

CAP Monteur des Installations Thermiques - MIT	Lycée des métiers
Bac Pro Installation en Chauffage, Climatisation et Énergies Renouvelables - ICCER	Lycée des métiers
Bac Sciences et Technologies de l'Industrie et du Développement Durable, spécificité Énergie et Environnement - STI2D-EE	Lycée technologique

Froid / Climatisation

Bac Pro Métiers du Froid et des Énergies Renouvelables - MFER	Lycée des métiers
Bac Sciences et Technologies de l'Industrie et du Développement Durable, spécificité Énergie et Environnement - STI2D-EE	Lycée technologique
Titre Technicien d'Intervention en Froid Commercial et Climatisation - TIFCC	CFA/CFP
BTS Fluides Energies Domotique - FED Option B : Froid et Conditionnement d'Air - FCA	Lycée technologique
Les modules des énergies renouvelables	CFA/CFP



FILIÈRE MÉTIER

Secteur CONSTRUCTION BÂTIMENT

Le secteur du BTP est en plein essor actuellement. Grands travaux et rénovation énergétique du bâtiment (plan de relance de l'État) multiplient les perspectives de recrutement, notamment dans les fonctions manuelles et d'encadrement.

Les opportunités d'emplois dans le secteur de la construction sont nombreuses :

- > Du bureau d'études au chantier
- > Métiers manuels et encadrants de chantiers recherchés

Dom Sortais propose les formations suivantes :

Assistant en architecture

Bac Pro Technicien d'Études du Bâtiment - TEB Option B : Assistant en architecture	Lycée des métiers
BAC Sciences et Technologies de l'Industrie et du Développement Durable, spécificité Architecture et Construction - STI2D-AC	Lycée technologique

Retrouvez les fiches formations
sur le site internet : www.domsortais.fr



FILIÈRE MÉTIER

Secteur CONSTRUCTION INDUSTRIELLE

Dans l'industrie, la construction des machines repose sur le travail des bureaux d'études. Les évolutions technologiques futures demandent des compétences toujours à la pointe.

Les opportunités d'emplois dans le secteur de la construction industrielle sont multiples :

- > Du bureau d'études aux ateliers de fabrication
- > Tout produit fabriqué est dessiné par un technicien

Dom Sortais propose les formations suivantes :

Bureau d'Études Industriel

Bac Pro Modélisation et Prototypage 3D - MP3D	Lycée des métiers
Bac Sciences et Technologies de l'Industrie et du Développement Durable, Innovation Technologique et Éco-Conception - STI2D-ITEC	Lycée technologique
BTS Conception des Produits Industriels - CPI	CFA/CFP



Retrouvez les fiches formations
sur le site internet : www.domsortais.fr

L'ASSOCIATION DES PARENTS DE L'ENSEIGNEMENT LIBRE « ACCOMPAGNE L'AVENIR DE NOS ENFANTS »

L'Apel veille à représenter les parents d'élèves auprès de la direction, de l'organisme de gestion et des commissions internes de l'établissement. Y adhérer permet de bénéficier des services de la fédération au niveau départemental, régional et national.

Ses principales missions :

- > Représenter les parents d'élèves,
- > Aider et soutenir financièrement les projets de classe,
- > Animer et participer à la vie de l'établissement,
- > Être à l'écoute des parents et faire le lien avec l'école.

Notre rôle à Dom Sortais

Avant tout, notre objectif est d'assurer du lien entre les familles et l'équipe éducative, en accompagnant les parents désignés correspondants.

Nous organisons le forum des métiers afin de soutenir les élèves dans leur orientation. Nous proposons aussi des simulations d'entretien pour mieux préparer nos enfants à l'entrée dans la vie active.

L'Apel aide également les familles en proposant l'achat des fournitures scolaires à des tarifs avantageux.

L'APEL reste ouverte pour accueillir de nouveaux membres, alors n'hésitez pas à envoyer un mail à : apel.beaupreau.domsortais@ec49.net

« Le travail d'équipe est un des facteurs clés qui nous permet, à nous enseignants, d'échanger, de progresser et de proposer des nouveautés au sein de nos cours. Le but est de faire évoluer les formations que l'on propose, en cohérence avec les avancées du métier. Ma mission est d'accompagner au mieux les élèves dans leur orientation et les accompagner vers le milieu professionnel. »

Sébastien Brechet

Enseignant en Bac Pro Froid et Climatisation et responsable des niveaux 2nde et 1^{er} Bac Pro

« Nous avons une relation privilégiée avec Dom Sortais et les échanges sont nombreux pour promouvoir nos métiers. Nous accueillons beaucoup de stagiaires et apprentis qui suivent d'excellentes formations au sein de cet établissement. Les accueillir, c'est l'opportunité pour nous de transmettre, de leur donner envie de poursuivre leur cursus dans notre domaine d'activité et de faire connaître notre usine et notre marque. »

Laure Beaufils-Dupont

Responsable Ressources Humaines, Manitou

« Mes années au Lycée Général et Technologique ont été déterminantes pour mon itinéraire professionnel et personnel ! La qualité et la rigueur de l'enseignement m'ont permis de m'orienter vers des études d'ingénieur. Trois années fondatrices donc, pour se préparer à un métier, nouer de belles amitiés et esquisser une vocation. Merci aux éducateurs d'hier et d'aujourd'hui qui éveillent les intelligences et les cœurs ! »

Pascal Batardière

Vicaire Général du Diocèse d'Angers
Ancien élève du Lycée Général et Technologique
1975-1978

« Notre fils vient d'entamer sa deuxième année au collège. Nous avons apprécié la qualité des échanges avec la professeure principale pendant la 6^e et l'accès simple à de nombreuses informations via École Directe. Le plus : l'établissement offre aux élèves des activités très variées via les ateliers du mercredi (menuiserie, dessin informatique, art floral, théâtre ou radio)... »

Catherine Chassanite

Parent d'élève, Villedieu-La-Blouère

« Dom Sortais, c'est un endroit convivial où on se sent bien... c'est un peu notre deuxième maison. »

Louan Branchereau

Élève de 4^e B (année scolaire 2021 - 2022)

« Merci pour ces 5 années au collège et au lycée qui m'ont donné la curiosité, l'envie et la capacité de devenir un ingénieur et un dirigeant d'entreprise. C'est dans notre éducation, la manière dont nous apprenons à vivre et à travailler ensemble, et les amitiés que nous développons à cet âge, que se construisent les fondations de nos valeurs et de notre caractère. »

Jean-Pascal Tricoire

PDG, Schneider Electric (Promo-BAC 1980)

CONTACT

Dom Sortais
3, Rue Mongazon
CS 56205
49602 BEAUPRÉAU-EN-MAUGES CEDEX
02 41 71 35 36
administration@domsortais.fr

Horaire de l'accueil
du lundi au vendredi de 7h45 à 17h45

TARIFS

Rétribution scolaire et cotisation
enseignement catholique
> Collège : à partir de 463 €
> Lycée Général et Technologique (hors BTS)
et Lycée des Métiers : à partir de 827 €

LA TAXE D'APPRENTISSAGE

Pourquoi soutenir notre établissement ?

Entreprises et partenaires, aidez-nous à former vos futurs collaborateurs en nous versant votre taxe.

À quoi nous sert-elle ?

À moderniser nos équipements pour la formation des jeunes appelés à devenir vos collaborateurs de demain.
À adapter nos enseignements aux évolutions des technologies et à faire évoluer le contenu de nos formations.

Comment nous la verser ?

Retrouvez la démarche sur le site internet ou contactez l'établissement : www.domsortais.fr (page «Taxe d'apprentissage»)

Un merci particulier aux jeunes et aux personnels qui ont permis la réalisation de cette brochure.

